

Importación de datos de Geomedia desde objetos ESA

Con los objetos de Entrada-Salida ADO (ESA) de Ingrid, podemos asociar cualquier base de datos que admita controlador ADO (Access, SQL Sever, Oracle, ...) con Ingrid.

Arrastrando y soltando sobre una base de datos Ingrid un archivo MDB se crea un objeto de ESA con el MDB asociado.

Las ventanas del objeto ESA nos permiten visualizar tablas y campos de la base externa, analizar y cruzar las tablas y campos de estas e introducir relaciones con las tablas y campos Ingrid para crear tablas y campos e importar y exportar datos.



En la pestaña **Tablas de la Base** disponemos de un botón rotulado:

Marcar tablas y campos de Geomedia

que nos permite documentar la información geográfica contenida en campos binarios de la base de datos con formato de Geomedia.



En la pestaña **Campos de la Tabla** disponemos de un botón rotulado:

Importar tabla como mapa Geomedia

No incluye campos con correspondencia que empiecen con '-'

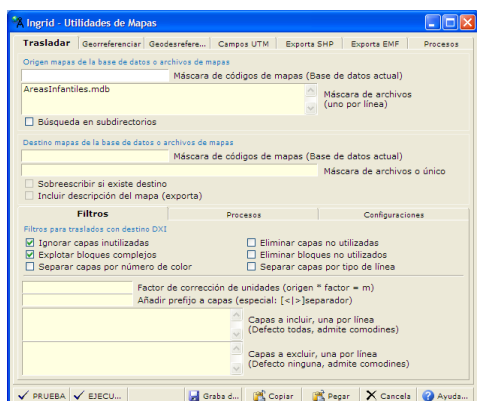
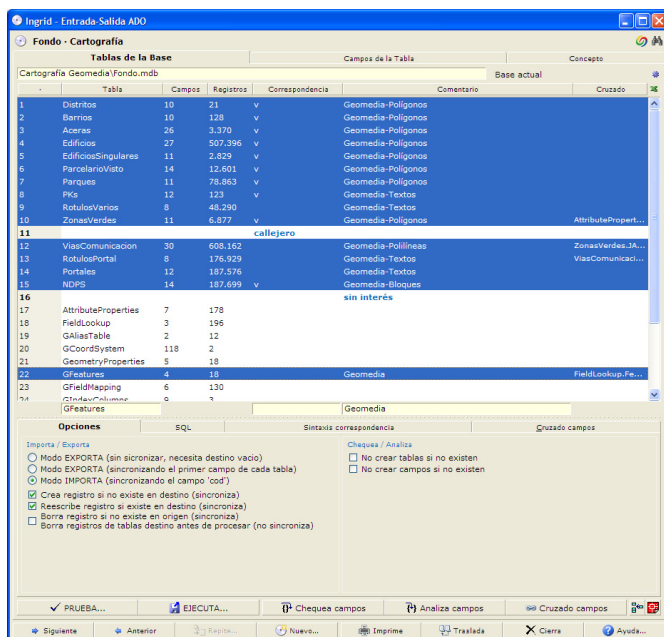
Que nos permite generar un **DXI** con la información geográfica contenida en la tabla y con los campos con correspondencia, asociados como atributos, a la información geográfica.

Desde estas ventanas podemos utilizar dos estrategias de importación:

1/ Definimos todos los campos de correspondencia que nos interesen, exportamos a DXI e importamos a Ingrid y asociamos la información geográfica y los datos exportados a fichas de Ingrid.

2/ Definimos correspondencia solo con un campo sin repeticiones como identificador, exportamos a DXI e importamos a Ingrid y creamos fichas con los identificadores y su información gráfica asociada. Posteriormente sobre las fichas, con todos los mecanismos del importador, importamos los datos de campos que nos interesen.

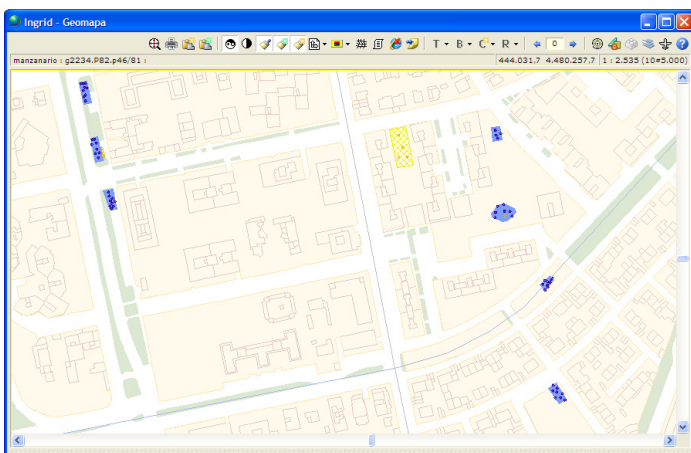
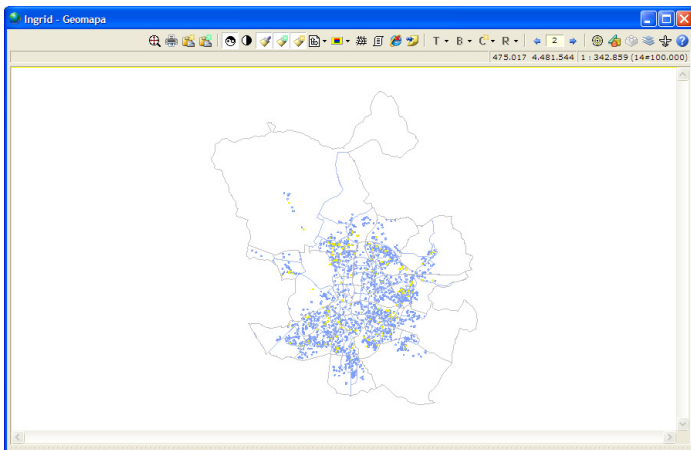
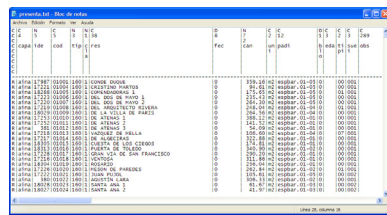
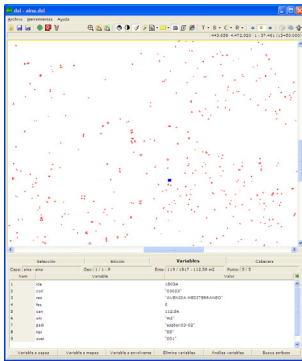
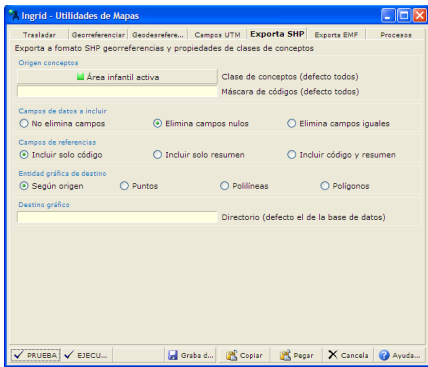
El segundo método es más potente



Importación de datos de Geomedia desde Mapas o Utilidades de Mapas

Si arrastramos y soltamos un archivo MDB con formato Geomedia sobre las ventanas de mapas o sobre la ventana de Utilidades de Mapas, Ingrid monta todos los campos, no nulos y no idénticos, como atributos de la información geográfica e importa todo como información gráfica.

Posteriormente desde la información gráfica se puede proceder a crear fichas de objetos y trasladar información desde atributos gráficos a campos.



Exportación de datos a Geomedia mediante archivos SHP

La forma más eficaz de exportar información a Geomedia desde Ingrid es utilizar la herramienta:

Utilidades de Mapas · Exporta SHP

Esta herramienta nos permite de, una forma muy sencilla, decidir qué datos queremos exportar y graba la información gráfica en archivos SHP y los datos de campos asociados en archivos DBF en un formato estándar fácilmente importable por Geomedia.

Algunas referencias de bases de datos de Ingrid con datos capturados de Geomedia

- **Cartografía** del Ayuntamiento de Madrid 1:1000
- **Áreas y Equipamientos Infantil** del Ayuntamiento de Madrid
- **Mobiliario Urbano** de los distritos de Centro y Latina del Ayuntamiento de Madrid
- **Infraestructuras Ferroviarias** de España (Adif)
- **Inventario Parques y Jardines** del parque Juan Carlos I de Madrid
- ...